

Baalder

BUURTACTIEKAART




BOSS staat voor Bewegen, Ontmoeten, Spelen en Sporten. Bewegen door te wandelen in het park of tijdens de lunch op het bedrijventerrein of even heen en weer naar de supermarkt. Ontmoeten op straat om even bij te praten of samen te picknicken. Spelen in de bosjes, op de veldjes en pleinen in de buurt of op de speelplek. Sporten op de skatebaan, de pannakooi of de jeu de boules baan en joggen, skaten en fietsen in het groen.



BEWEGEN: Hoe beweeg jij door de wijk? Deze routes en plekken stimuleren om meer te bewegen.



De **beweegroute/trimbaan**  door Baalder biedt inwoners de mogelijkheid elkaar te ontmoeten en samen te bewegen.

ACTIE: samen met de verschillende sport- en beweegplekken ontwikkelen we deze route tot een rondje Baalder.

ONTMOETEN: Op deze plekken kun je de mensen uit jouw buurt ontmoeten.




Sporthal De Kamp  kan als ontmoet- en vertrekpunt dienen voor beweegactiviteiten.

ACTIE: Voor jongeren en/of volwassenen ontwikkelen we ontmoetingsplekken op de volgende locaties:

langs het fietspad en de **Eiberhof**  in 2030-2032

Jongeren Ontmoetings Plek (JOP)


Rodepad  in 2025-2026

Ook het **hondenlosloopveld**  is een ontmoetplek voor inwoners.

De straatplek aan de **Beekberg**  passen we in 2024 - in samenspraak met de buurt - aan naar een groene ontmoetplek.



SPELEN: Waar kun je leuk spelen? Dit zijn de speelplekken bij jou in de wijk.

De **Wijk- en kinderboerderij Baalder**  is een laagdrempelige en belangrijke voorziening in het BOSS-netwerk. Volwassenen kunnen elkaar ontmoeten en kinderen kunnen er spelen.

In het noordelijk deel van de wijk hebben de scholen een belangrijke functie op het gebied van spelen.


ACTIE: We gaan een herverdeling maken van de bestaande speelplekken. Op 3 plekken worden speelvoorzieningen geconcentreerd, namelijk:

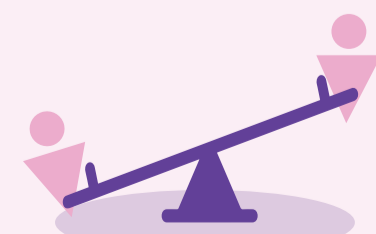
1. Langs de **Weversdijk**  voor 12-18 jaar (in 2026)

2. Aan de **Polberg**  voor 6-18 jaar (in 2026)

3. Voor de buurt **Baalderesch** zoeken we een geschikte steunplek, in de omgeving **Geugiesdijk/Rodepad** .


Verspreid door de wijk worden meerdere steunplekken behouden.

De kleinere/andere speelplekken  krijgen geleidelijk een meer informele, groene inrichting met speelaanleidingen; geen speeltoestellen.



SPORTEN: Deze plekken zijn of worden ingericht voor de sportievelingen.

Op twee plekken concentreren we sportvoorzieningen.


Eén langs het fietspad en de **Eiberhof**  en de andere bij de JOP aan het **Rodepad** . Deze laatste ontwikkelen we samen met jongerenwerk tot een centrale sport- en ontmoetingsplek voor 12-18 jarigen.

We hebben ideeën ontvangen voor een buiten fitnessruimte. Samen met sportverenigingen onderzoeken we welke locatie en welke voorzieningen hiervoor het meest geschikt zijn. Hierbij denken we aan het sportcentrum, de sportplek langs het fietspad en de Eiberhof of de JOP aan het Rodepad.

Op verschillende plaatsen in de wijk worden straatplekken sporten behouden .



GROEN & GEZOND: Deze activiteiten en locaties dragen bij aan een groene en gezondere buitenruimte.

Met de **ontmoet- en beweegroute**  door Baalder komen inwoners langs verschillende groene plekken. Langs deze route kunnen natuurlijke speel- en sportaanleidingen worden gerealiseerd.


De wijk Baalder kent veel kleine speelplekken. Vanwege het groene karakter van de wijk spelen veel kinderen in het groen.

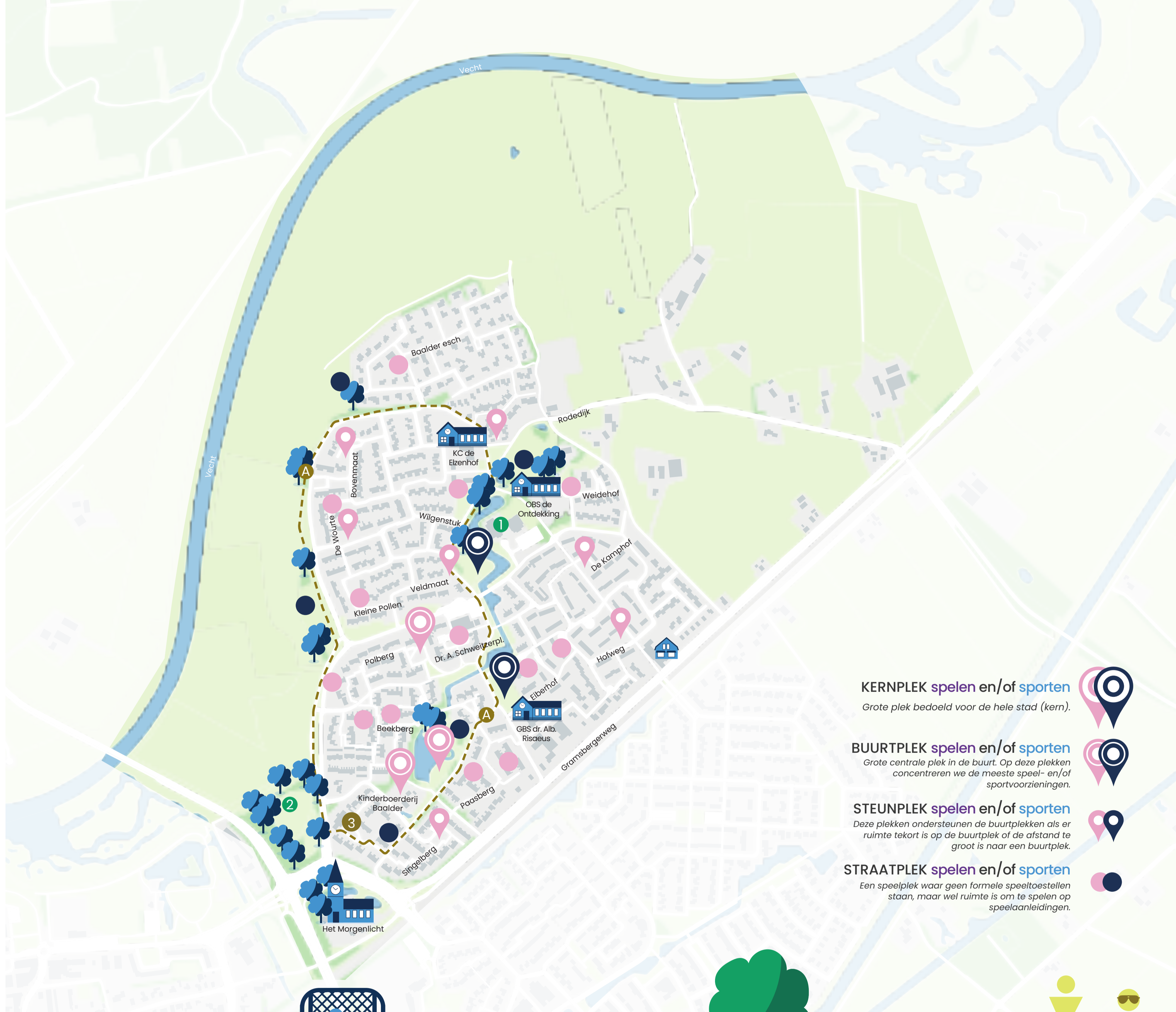
Baalder Noaberschap heeft het initiatief genomen voor het starten van een buurtmoestuin bij de **Wijk- en kinderboerderij Baalder** . De opbrengst komt ten goede aan inwoners met een smalle beurs.



INCLUSIEF: Op deze plekken is extra aandacht nodig voor een inclusieve buitenruimte.

Plekken waar we voorzieningen concentreren moeten inclusief en toegankelijk zijn. Bij de herinrichting van die plekken gaan we hier extra aandacht aan besteden. Hierbij gaat het voornamelijk om de **ontmoet- en beweegroute**, en de **buurtplekken spelen en sporten**.

De straatplek aan de **Singelberg**  krijgt een inclusieve inrichting.



KERNPLEK spelen en/of sporten 

Grote plek bedoeld voor de hele stad (kern).

BUURTPLEK spelen en/of sporten 

Grote centrale plek in de buurt. Op deze plekken concentreren we de meeste speel- en/of sportvoorzieningen.

STEUNPLEK spelen en/of sporten 

Deze plekken ondersteunen de buurtplekken als er ruimte tekort is op de buurtplek of de afstand te groot is naar een buurtplek.

STRAATPLEK spelen en/of sporten 

Een speelplek waar geen formele speeltoestellen staan, maar wel ruimte is om te spelen op speelaanleidingen.