

Heemse, Heemserbos en Vogelbuurt

BUURTACTIEKAART



BOSS staat voor Bewegen, Ontmoeten, Spelen en Sporten. Bewegen door te wandelen in het park of tijdens de lunch op het bedrijventerrein of even heen en weer naar de supermarkt. Ontmoeten op straat om even bij te praten of samen te picknicken. Spelen in de bosjes, op de veldjes en pleinen in de buurt of op de speelplek. Sporten op de skatebaan, de pannakooi of de jeu de boules baan en joggen, skaten en fietsen in het groen.



BEWEGEN: Hoe beweeg jij door de wijk? Deze routes en plekken stimuleren om meer te bewegen.



Vanuit wijkgebouw 't Uilenest ① worden wandelgroepen georganiseerd.

Het **Vechtpark** ② is een fijne plek in Hardenberg om te bewegen. We hebben ideeën ontvangen voor het toevoegen van meer beweeg- en ontmoetpunten in het Vechtpark.

De nieuwe **fietstunnel** ←A→ met voetpad wordt in 2024-2025 aangelegd. Deze zorgt voor een snellere en veilige verbinding tussen Heemse en het centrum.

ONTMOETEN:

Op deze plekken kun je de mensen uit jouw buurt ontmoeten.



Er is behoefte aan meer activiteiten voor jeugd en jongeren vanuit het wijkgebouw 't Uilenest ①.

We hebben ideeën ontvangen voor een ontmoetplek aan de **Oelenveerlaan** ③ (bijvoorbeeld jeu de boulesbaan).

ACTIE: wanneer zich hiervoor in de toekomst kansen voordoen betrekken we deze ideeën er in.



SPELEN: Waar kun je leuk spelen. Dit zijn de speelplekken bij jou in de wijk.

Tijdens een Natuuratelier (verzorgd door Natuur Voor Elkaar) hebben veel inwoners in het voorjaar 2023 meegedacht over de herinrichting van de speelplek aan de **Rheezeweg**. Met alle input is een nieuwe inrichtingsschets gemaakt.

ACTIE: in 2024 gaan we samen met inwoners deze plek herinrichten.

We gaan een herverdeling maken van de bestaande speelplekken.

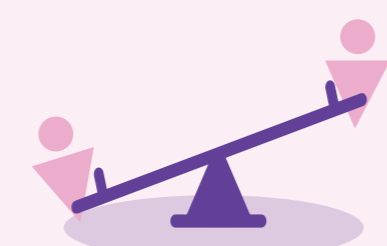
ACTIES:

1. we concentreren een centrale speel- en sportvoorziening in het **Heemsermarspark** (vanaf 2026).

2. we zoeken een geschikte locatie voor een centrale speelvoorziening in de Vogelbuurt (in 2024-2025).

3. we bepalen welke speelvoorziening in het Heemserbos een centrale plek wordt (vanaf 2028).

De kleinere/andere speelplekken krijgen geleidelijk een meer informele, groene inrichting met speelaanleidingen; geen speeltoestellen.



KERNPLEK spelen en/of sporten

Grote plek bedoeld voor de hele stad (kern).



BUURTPLEK spelen en/of sporten

Grote centrale plek in de buurt. Op deze plekken concentreren we de meeste speel- en/of sportvoorzieningen.



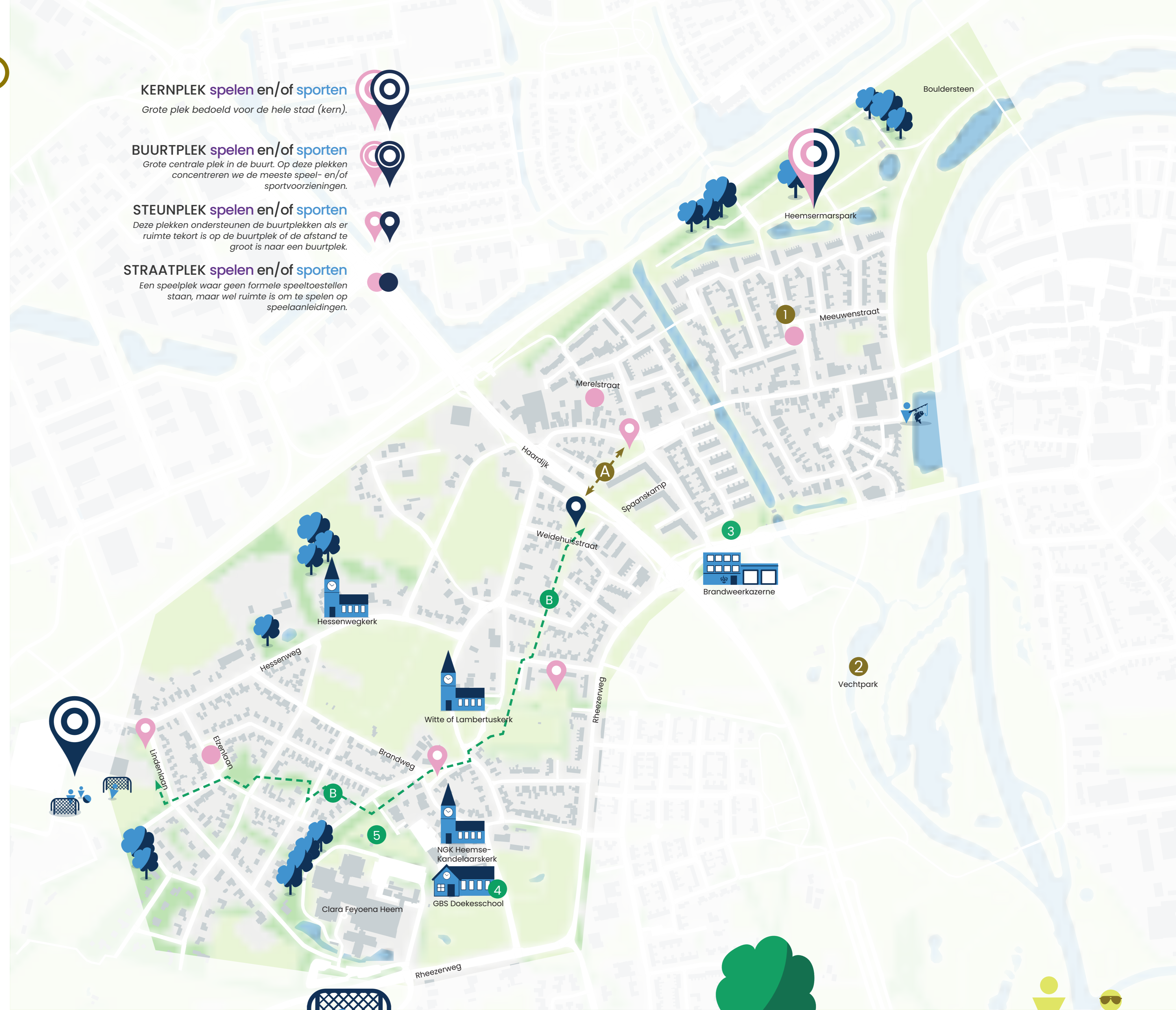
STEUNPLEK spelen en/of sporten

Deze plekken ondersteunen de buurtplekken als er ruimte tekort is op de buurtplek of de afstand te groot is naar een buurtplek.

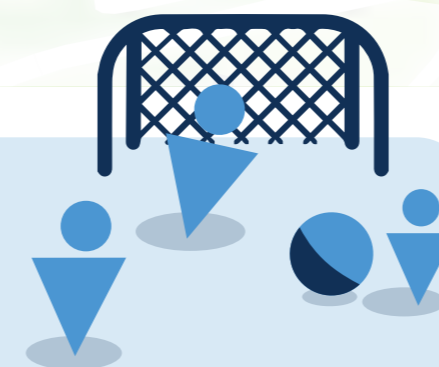


STRAATPLEK spelen en/of sporten

Een speelplek waar geen formele speeltoestellen staan, maar wel ruimte is om te spelen op speelaanleidingen.



SPORTEN: Deze plekken zijn of worden ingericht voor de sportievelingen.



Het **Sportpark de Boshok** is een

wijkoverstijgende sportaccommodatie. Hier is behoefte aan het realiseren van sportfaciliteiten voor volwassenen.

Voor de sportvoorzieningen gaan we een herverdeling maken van de bestaande plekken. We hebben ideeën ontvangen voor het aanleggen van een crossbaan/pumptrack in het **Heemsermarspark**.

ACTIE: wanneer zich hiervoor in de toekomst kansen voordoen betrekken we deze ideeën er in.

Vanwege de aanleg van de fietstunnel zoeken we (in combinatie met de herinrichting van de plek aan de Rheezeweg) een geschikte locatie voor een steunplek sporten in Heemse (in 2024-2025).

GROEN & GEZOND: Deze activiteiten en locaties dragen bij aan een groene en gezondere buitenruimte.



GBS Doekesschool organiseert groene projecten, waaronder jaarlijks de 'Gezondheidsweek'. Na schooltijd is het schoolplein een ontmoetplek voor de buurt.

We hebben ideeën ontvangen voor het opnieuw inrichten van het **dierenparkje bij Clara Feyoena Heem**, met aandacht voor natuureducatie en ontmoeting.

Van de Lindenlaan naar de Weidehuisstraat kan een **groen- & gezondroute** worden ontwikkeld. Langs de route kunnen natuurlijke speelaanleidingen worden gerealiseerd. Als aandachtspunt is hiervoor de verkeersveiligheid van de Brandweg meegegeven.

ACTIE: ideeën nemen we mee bij de herverdeling van de bestaande speel- en sportplekken.

INCLUSIEF: Op deze plekken is extra aandacht nodig voor een inclusieve buitenruimte.



Plekken waar we voorzieningen concentreren moeten inclusief en toegankelijk zijn. Bij de herinrichting van die plekken gaan we hier extra aandacht aan besteden. Hierbij gaat het voornamelijk om de voorzieningen:

- aan de **Rheezeweg**;
- in het **Heemsermarspark**;
- in de **Vogelbuurt**;
- in het **Heemserbos**.