

Baalderveld

BUURTACTIEKAART



BOSS staat voor **B**ewegen, **O**ntmoeten, **S**pielen en **S**porten. Bewegen door te wandelen in het park of tijdens de lunch op het bedrijventerrein of even heen en weer naar de supermarkt. Ontmoeten op straat om even bij te praten of samen te picknicken. Spelen in de bosjes, op de veldjes en pleinen in de buurt of op de speelplek. Sporten op de skatebaan, de pannakooi of de jeu de boules baan en joggen, skaten en fietsen in het groen.




Gemeente
Harderberg

BEWEGEN: Hoe beweeg jij door de wijk? Deze routes en plekken stimuleren om meer te bewegen.



Het fiets- en wandelnetwerk Vechtdal Overijssel  biedt inwoners de mogelijkheid in de buurt te fietsen of te wandelen. Voor meer informatie kijk op: <https://vechtdal.planner.routemaker.nl/>


We hebben ideeën ontvangen voor het aanleggen van een buitenfitnessplek voor jongeren en volwassenen bij de **Zenegroen** .

ACTIE: De aanleg van een buitenfitnessplek nemen we mee bij de herinrichting van de speel- en sportplek aan de Zenegroen.

ONTMOETEN:

Op deze plekken kun je de mensen uit jouw buurt ontmoeten.



Wijkcentrum De Wiekstee  wil voor de inwoners van Baalderveld een wijkcentrum zijn. Een centrale ontmoetplek waar inwoners elkaar kunnen ontmoeten en activiteiten kunnen ondernemen. De wens voor een jeu de boulesbaan en picknickbanken is hier ook genoemd. En een uitleerpunt voor losse speel- en sportmaterialen.

ACTIE: voor jongeren en/of volwassenen ontwikkelen we ontmoetingsplekken op de volgende locaties:

- Zenegroen**  - in 2028-2030
- Hondsdrif**  - in 2030-2032
- Pijlkruid**  - in 2029-2030
- Grasklokje**  - in 2034-2038

We hebben ideeën ontvangen voor een omheinde speelweide voor honden. Het biedt honden de mogelijkheid samen te spelen en eigenaren elkaar te ontmoeten.

ACTIE: Op initiatief van inwoners gaan we hierover graag in gesprek met de wijkvereniging. Hierbij zoeken we graag de samenwerking met het bestaande hondenloopveld in Baalder.




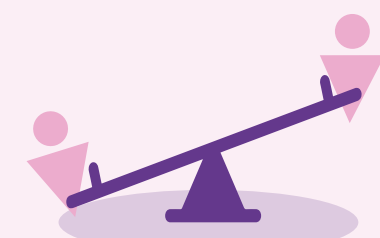
SPELEN: Waar kun je leuk spelen. Dit zijn de speelplekken bij jou in de wijk.

ACTIE: We gaan een herverdeling maken van de bestaande speelplekken. Op 4 plekken worden de speelvoorzieningen gecentreerd, namelijk:

- Hondsdrif**  voor 4 - 12 jaar (in 2024-2025)
- Pijlkruid**  voor 4 - 12 jaar (in 2029-2030)
- Zenegroen**  voor 4 - 12 jaar (in 2028-2030)
- Grasklokje**  voor 4 - 12 jaar (in 2034-2038)

Verspreid door de wijk worden meerdere steunplekken behouden.

De kleinere/andere speelplekken  krijgen geleidelijk een meer informele, groene inrichting met speelaanleidingen; geen speeltoestellen.



KERNPLEK spelen en/of sporten

Grote plek bedoeld voor de hele stad (kern).



BUURTPLEK spelen en/of sporten

Grote centrale plek in de buurt. Op deze plekken concentreren we de meeste speel- en/of sportvoorzieningen.



STEUNPLEK spelen en/of sporten

Deze plekken ondersteunen de buurtplekken als er ruimte tekort is op de buurtplek of de afstand te groot is naar een buurtplek.

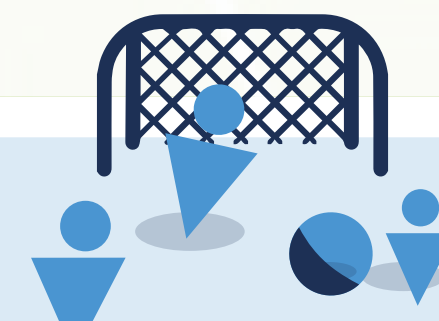


STRAATPLEK spelen en/of sporten

Een speelplek waar geen formele speeltoestellen staan, maar wel ruimte is om te spelen op speelaanleidingen.



SPORTEN: Deze plekken zijn of worden ingericht voor de sportievelingen.



De sportmogelijkheden bij de locaties aan de **Hondsdrif, Pijlkruid, Zenegroen en Grasklokje**  behouden we of worden vernieuwd.

Naast de sportmogelijkheden die deze plekken in Baalderveld bieden, blijft aan de **Fluitekruid en de Margriet/Ereprijs**  ook ruimte om te kunnen sporten.

Het **sportpark Hardenberg '85**  kan buiten verenigingsgebruik ook gebruikt worden door inwoners van Baalderveld mits er geen schade wordt aangebracht aan de velden.

We hebben ideeën ontvangen voor het aanleggen van een bootcamproute voor jongeren en volwassenen langs het spoor/water.


ACTIE: Graag komen we in contact met de initiatiefnemers voor de bootcamproute.

GROEN & GEZOND:

Deze activiteiten en locaties dragen bij aan een groene en gezondere buitenruimte.

Klimaatmaatregelen (waaronder meer schaduw) worden toegepast bij de herinrichting van de verschillende plekken.

In de omgeving van de **Zenegroen** hebben kinderen al veel ideeën verzameld om van deze plek een plek voor iedereen te maken om te spelen, sporten, chillen en een pluktuin met groenten en bloemen.

We hebben ideeën ontvangen om de **Radewijkerbeek**  meer aan te laten sluiten bij de wijk. Kinderen spelen zomers veel bij de beek.

INCLUSIEF: Op deze plekken is extra aandacht nodig voor een inclusieve buitenruimte.



Samen met de Baalderborg Groep en Stichting Sprank gaan we bekijken welke mogelijkheden er zijn op het gebied van inclusie in Baalderveld.

Plekken waar we voorzieningen concentreren moeten inclusief en toegankelijk zijn. Bij de herinrichting van die plekken gaan we hier extra aandacht aan besteden.